

дополнительный материал



Порядок формирования избирательных комиссий

Центральная избирательная комиссия РФ



ЦИК РФ

ИКС РФ

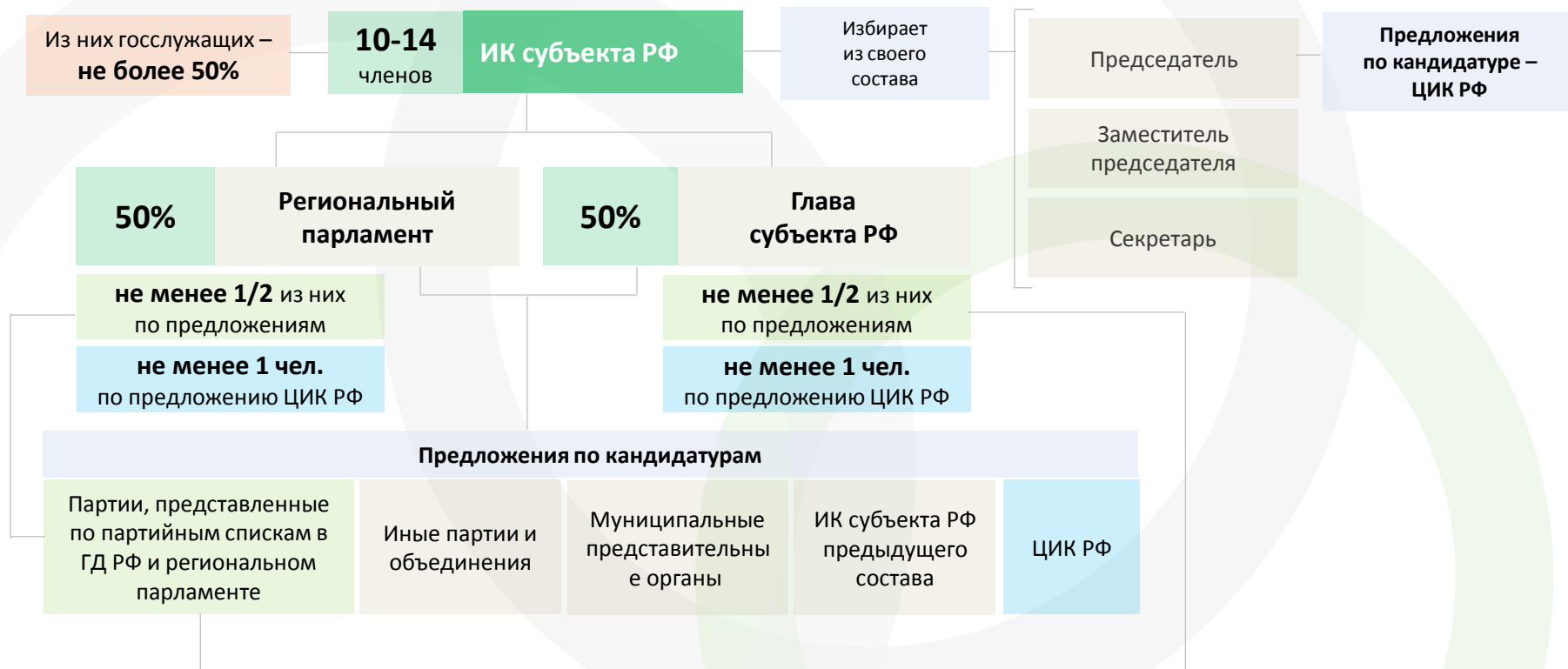
ИКМО

ОИК

ТИК

УИК

Избирательная комиссия субъекта РФ



ЦИК РФ

ИК РФ

ИКМО

ОИК

ТИК

УИК

ИК муниципального образования



*ИК поселения – 6, 8, 10 членов с правом решающего голоса, иные муниципальные комиссии – 8, 10, 12 членов

ЦИК РФ

ИКС РФ

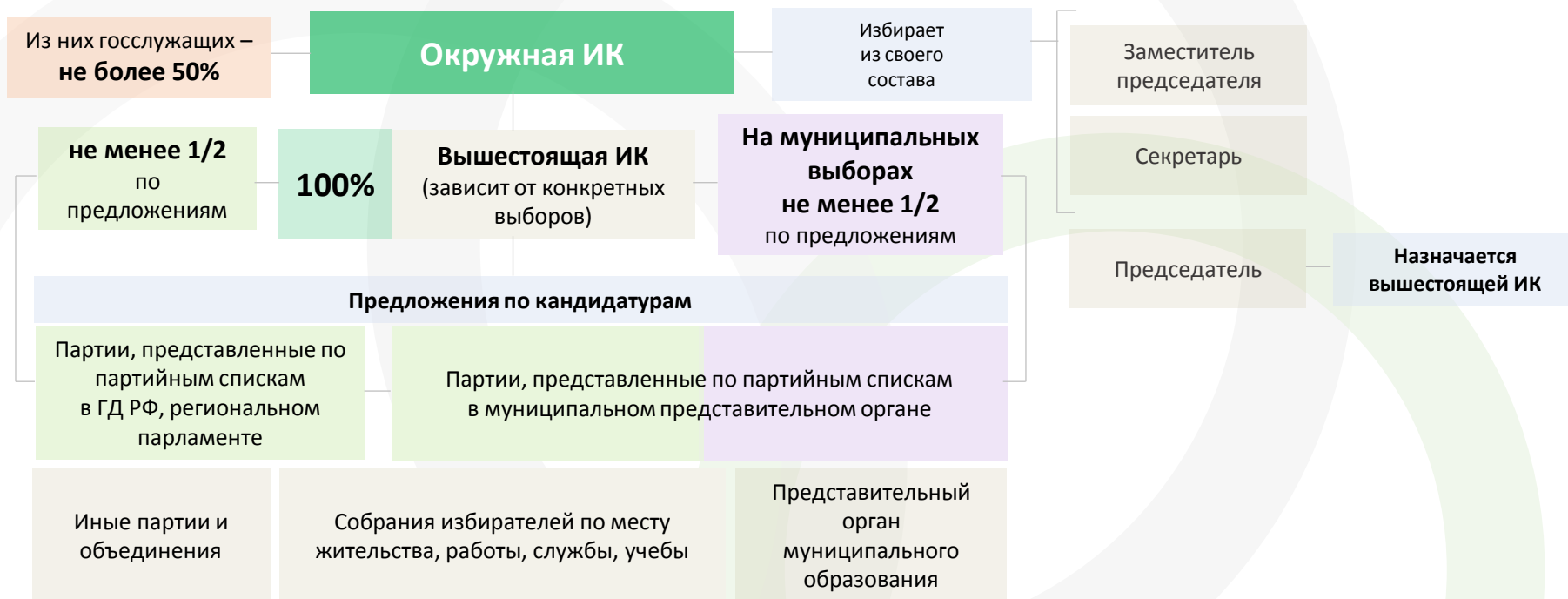
ИКМО

ОИК

ТИК

УИК

Окружная избирательная комиссия



ЦИК РФ

ИКС РФ

ИКМО

ОИК

ТИК

УИК

Территориальная ИК



ЦИК РФ

ИКС РФ

ИКМО

ОИК

ТИК

УИК

Участковая ИК



*Положение может не применяться если УИК создается на территориях воинских частей, расположенных в обособленных, удаленных от населенных пунктов местностях, а также за пределами РФ.

ЦИК РФ

ИКС РФ

ИКМО

ОИК

ТИК

УИК